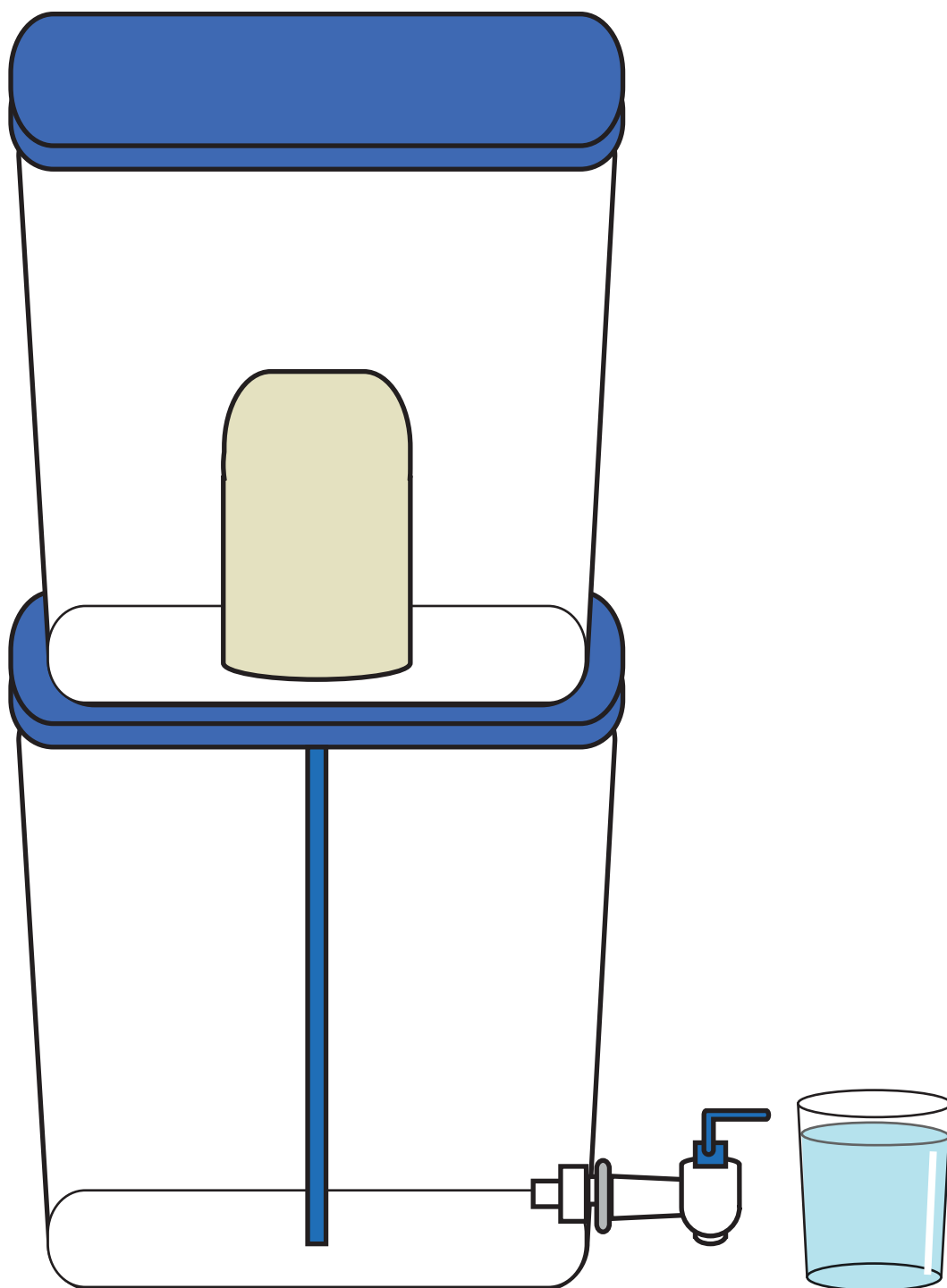
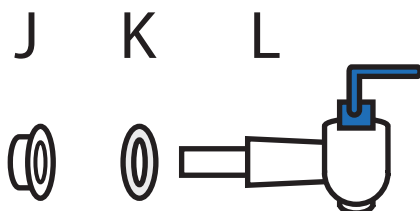
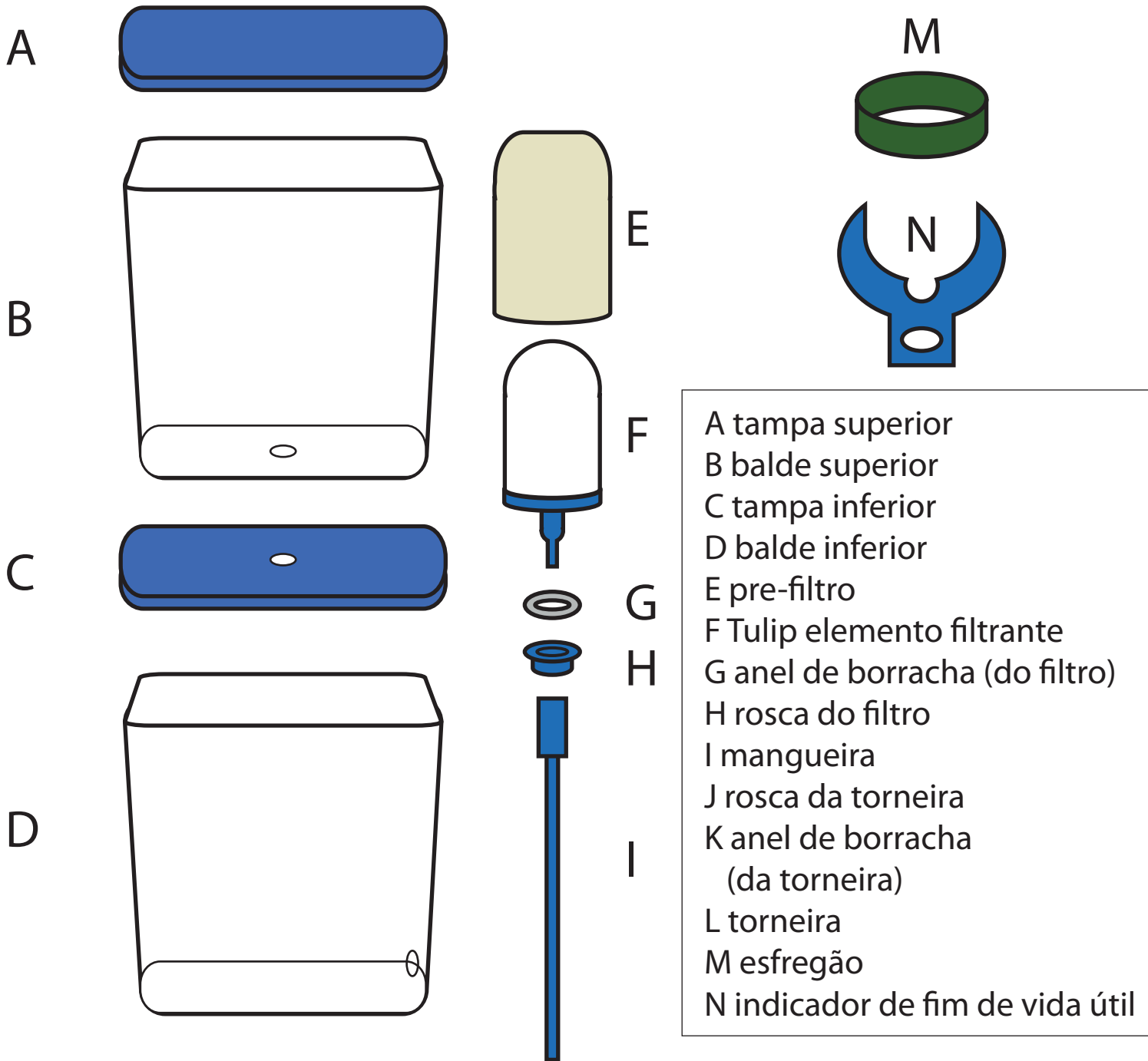


MANUAL DO FILTRO DE ÁGUA X'ANGÔLA



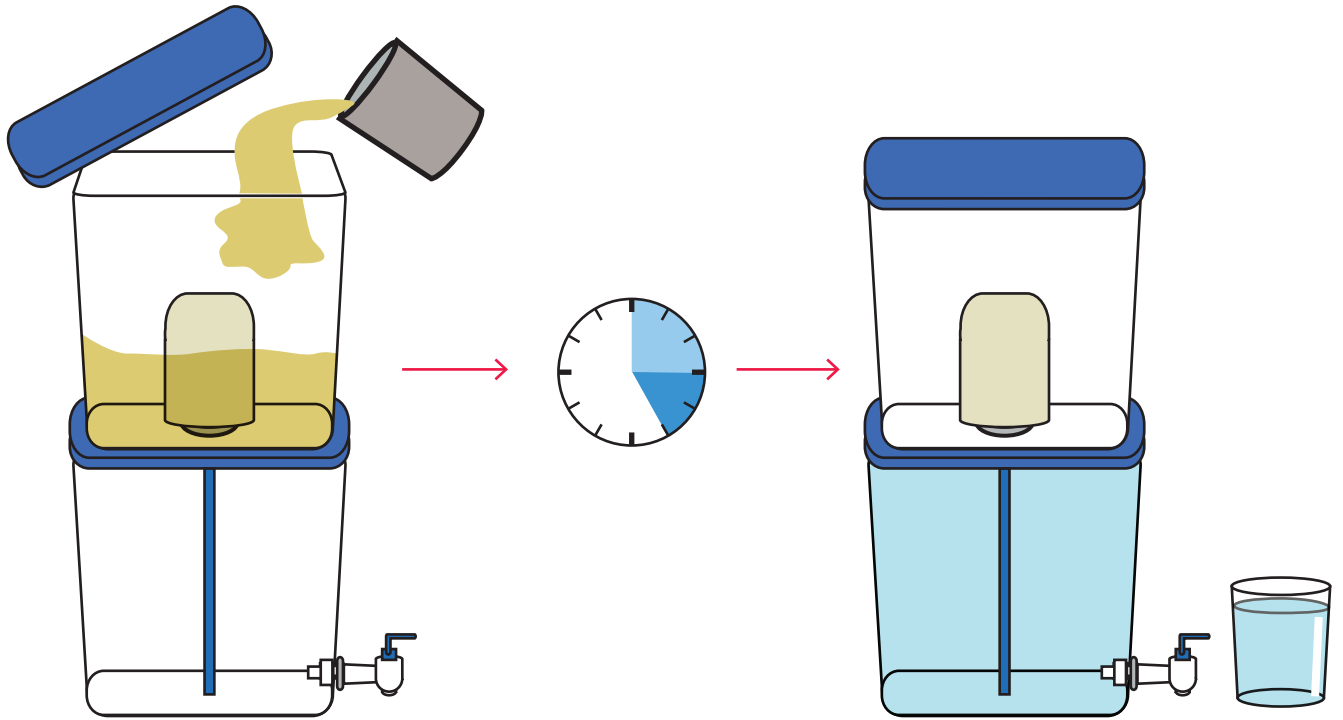
ÁGUA SEGURA, VIDA SAUDÁVEL

Componentes



Não necessita ferramentas

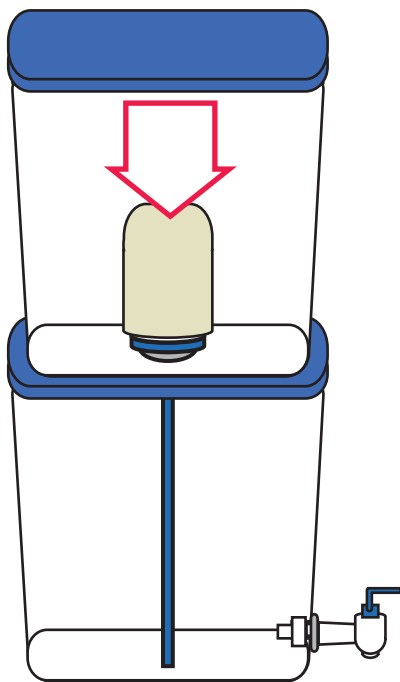
COMO FUNCIONA?



Despejar água suja/contaminada no balde superior. O filtro leva +- 3 horas para filtrar um balde inteiro de água suja/contaminada. A água filtrada fica depositada, de forma segura, no balde inferior.

A água é potável e pronta para servir através da torneira.

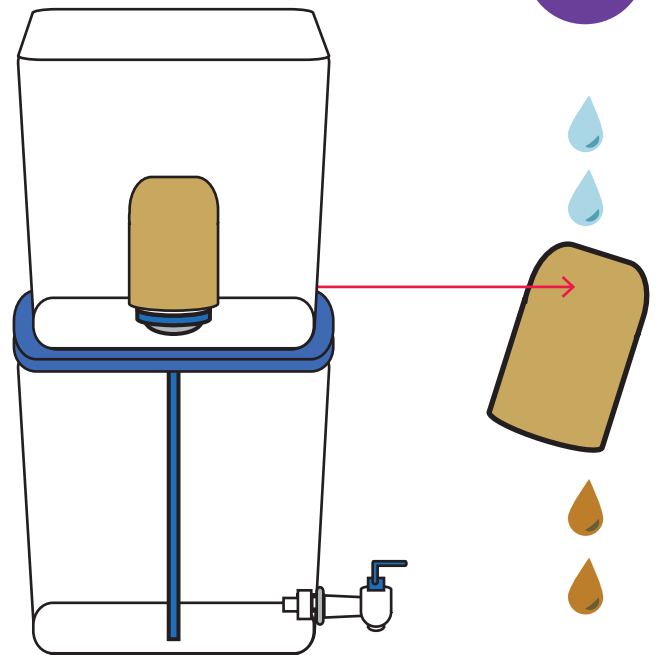
1



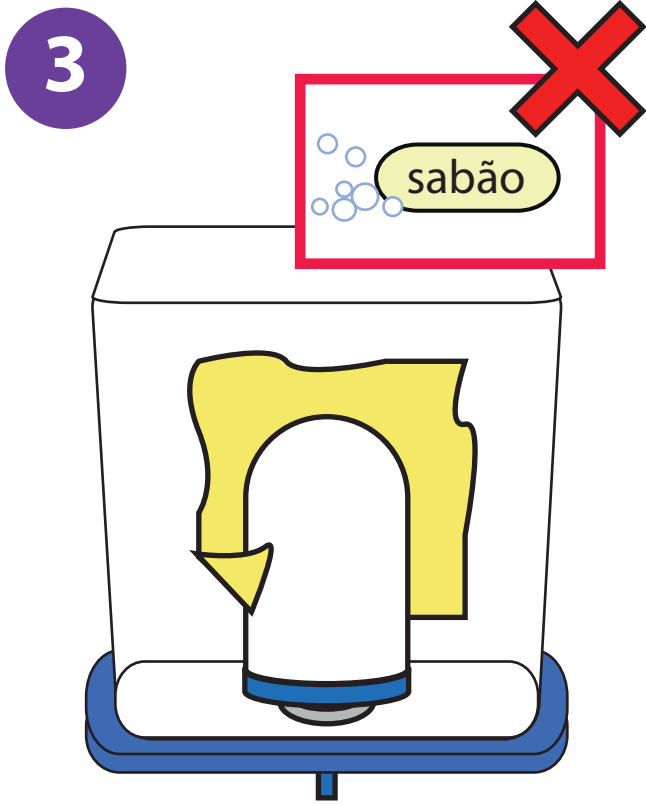
Para evitar entupimento do elemento filtrante, o mesmo (elemento filtrante) deve ser revestido com o pre-filtro (E) lavável.

MANUTENÇÃO

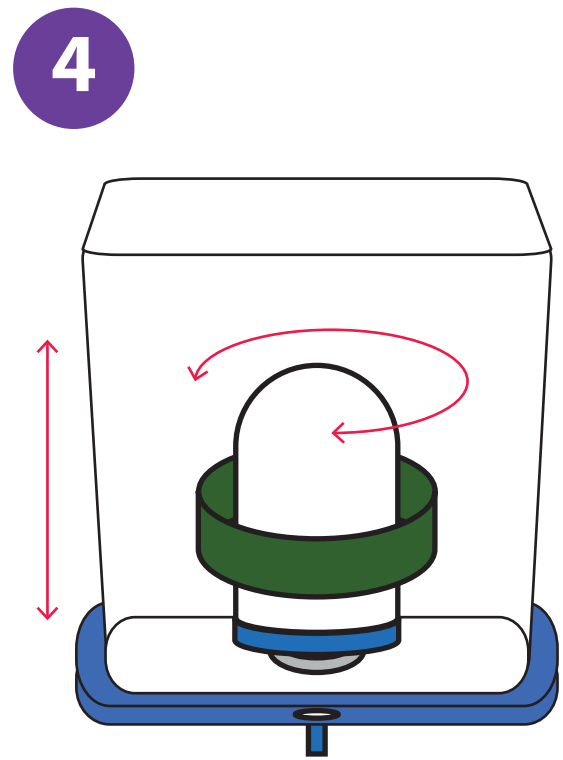
2



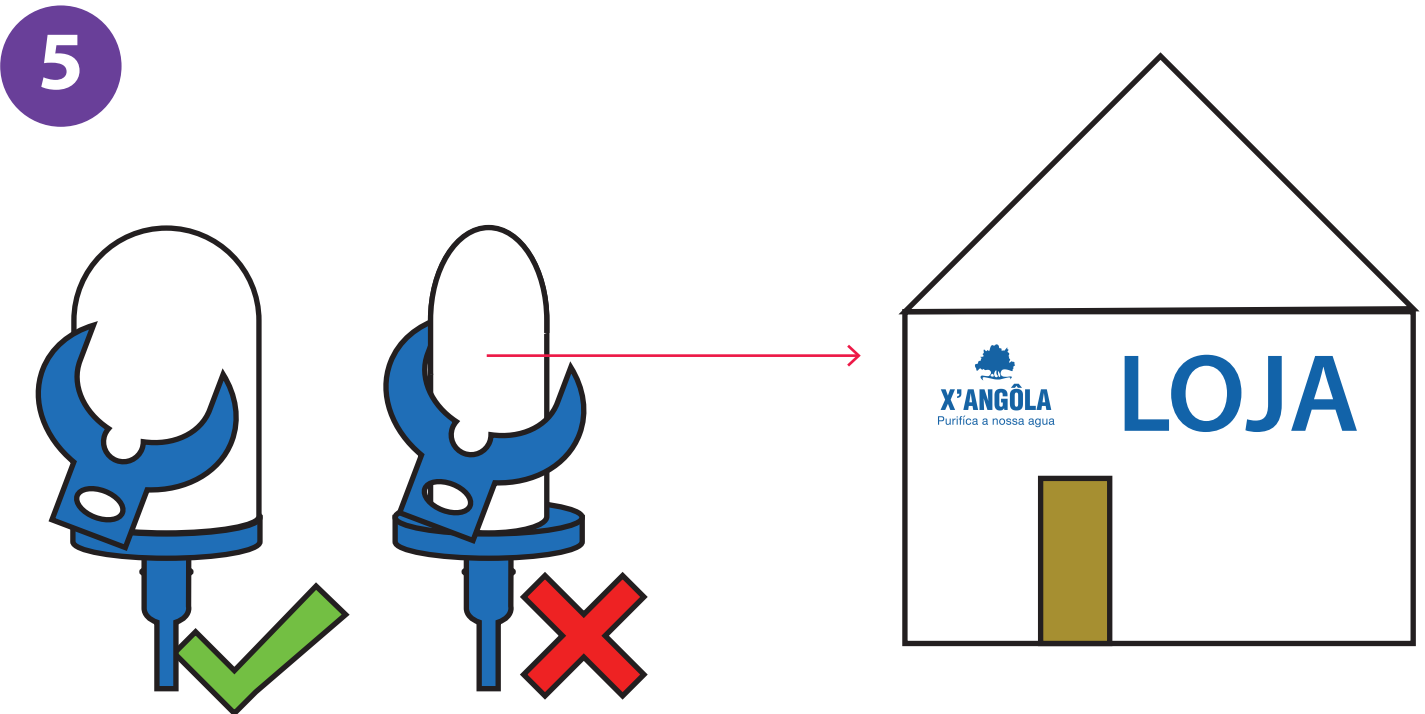
Quando o pre-filtro (E) estiver sujo, remova o pre-filtro do elemento cerâmico e lavar com água limpa.



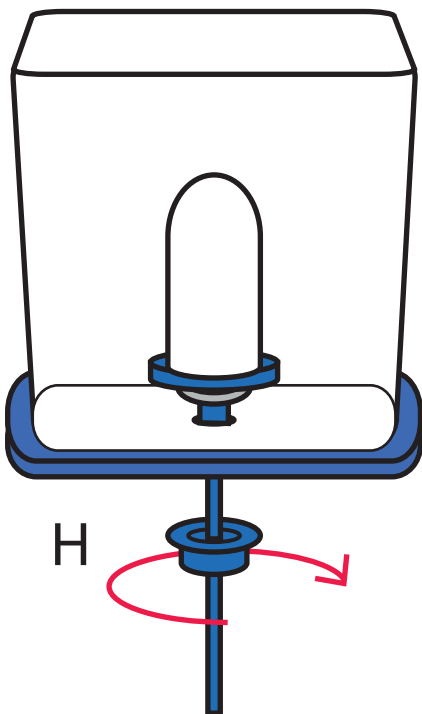
Lavar o elemento filtrante (F) regularmente com o esfregão ou escova de dente nova. Não usar sabão ou detergente!



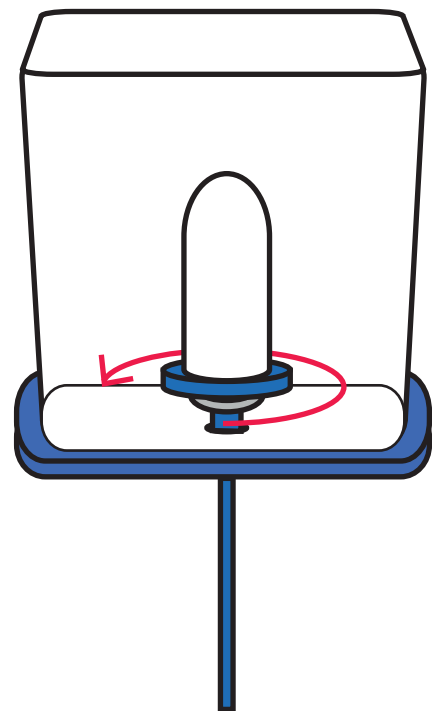
Após algum tempo, o fluxo de filtração diminui. Neste caso, pegar o esfregão e esfregar o elemento filtrante levemente para remover uma fina camada de material cerâmico e sujeidade.



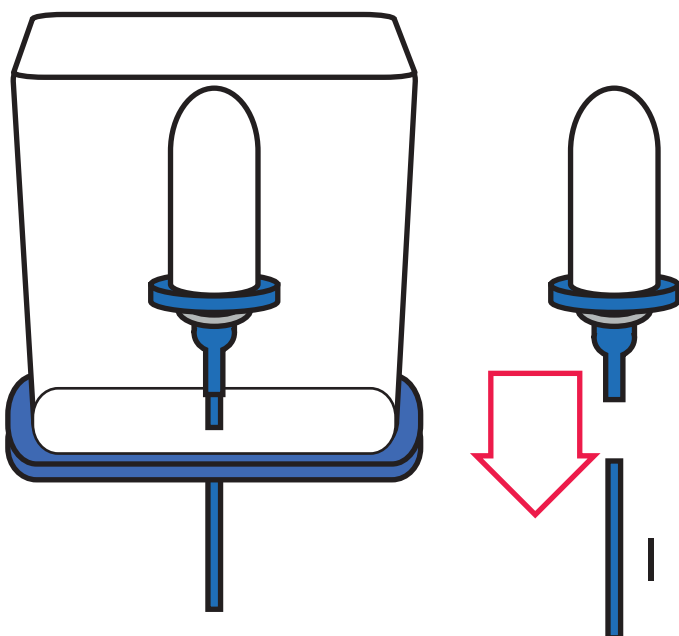
Com o indicador de fim de vida útil de plástico (N) poderá medir quando o elemento filtrante deverá ser substituído. Quando o indicador de fim de vida útil encaixar ao redor do elemento filtrante, quer dizer que o mesmo deixa de filtrar efetivamente e deverá ser substituído.

1**SUBSTITUÍND O ELEMENTO FILTRANTE****2**

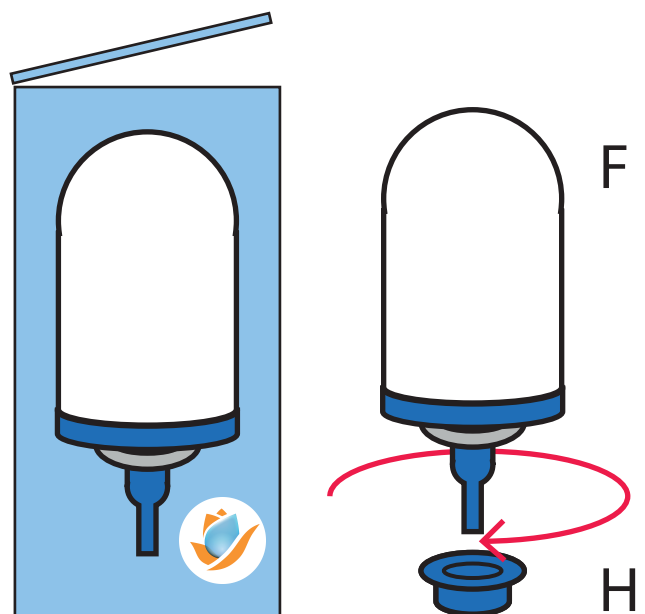
Desenroscar a rosca (H) do elemento filtrante.



Desenroscar o elemento filtrante cuidadosamente.

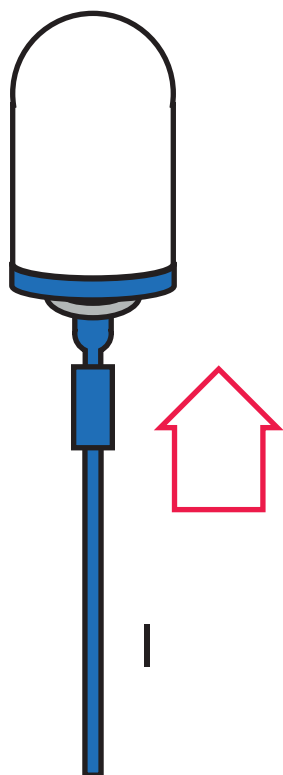
3

Retirar o elemento filtrante cerâmico (F). Separar a mangueirinha (I) do elemento filtrante.

4

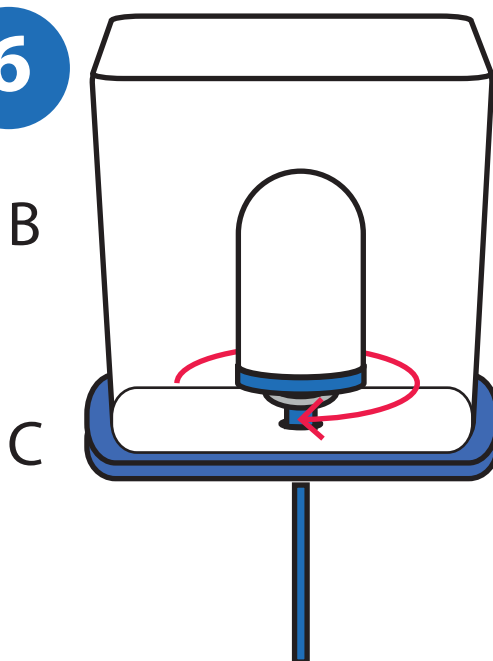
Retirar um novo elemento filtrante da caixa. Remover a rosca (H) do elemento filtrante (F). Deixar o anel de silicone no elemento filtrante.

5



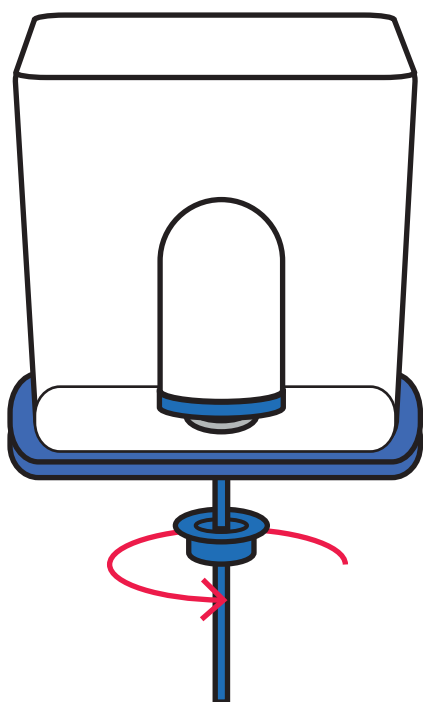
Conectar a mangueirinha ao orifício na parte inferior do elemento filtrante (F) e certificar que estão bem conectados/apertados.

6



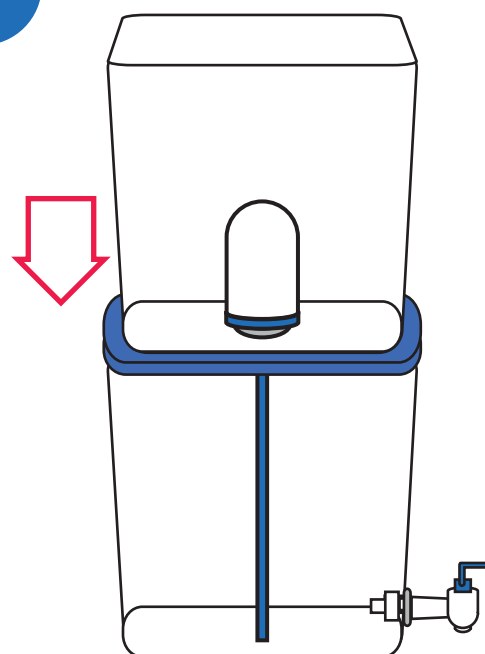
Enroscar o elemento filtrante (F) com o anel de borracha (G) e a mangueirinha (I) ao balde superior (B) e tampa inferior (C). Certificar que o anel de borracha está entre o elemento filtrante (F) e o fundo do balde.

7



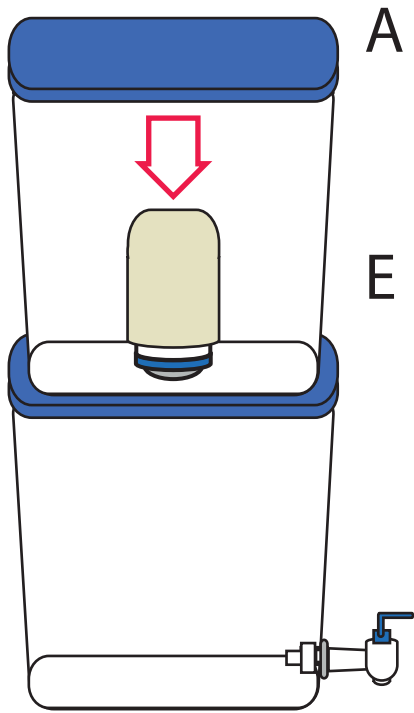
Apertar o elemento filtrante (F) usando a rosca do filtro (H).

8



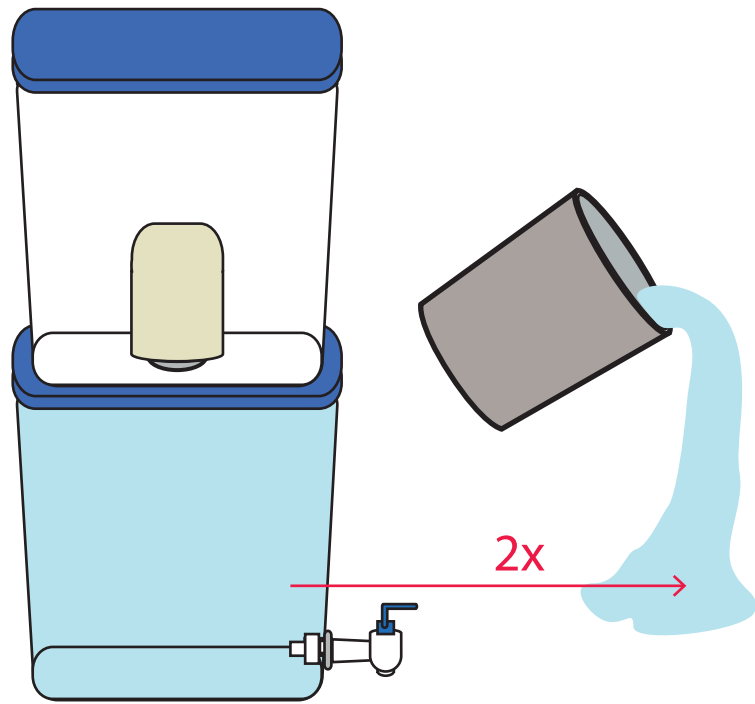
Colocar o balde superior, com a tampa do balde inferior, elemento filtrante e mangueirinha em cima do balde inferior.

9



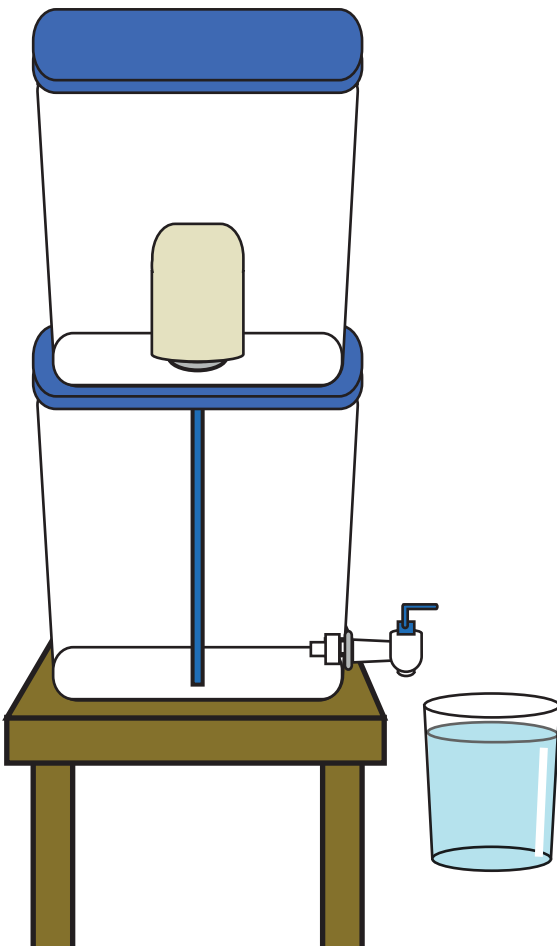
Colocar o pre-filtro (E) no elemento filtrante (E) e colocar a tampa superior (A).

10



Descartar/deitar o primeiro balde de água filtrada.

11



O seu filtro de água X'ANGÔLA está novamente pronto para uso.



Cristalina



Ótimo Sabor



Seguro

Água potável com melhor sabor e muito menos dispendiosa comparada à água fervida. A água potável do filtro de água X'ANGÔLA protege e previne doenças como:

- Diarréia;
- Cólera;
- Parasitas;

E outras doenças provenientes de água contaminada.

Não hesite em contactar-nos caso
tenha alguma questão ou comentário: